

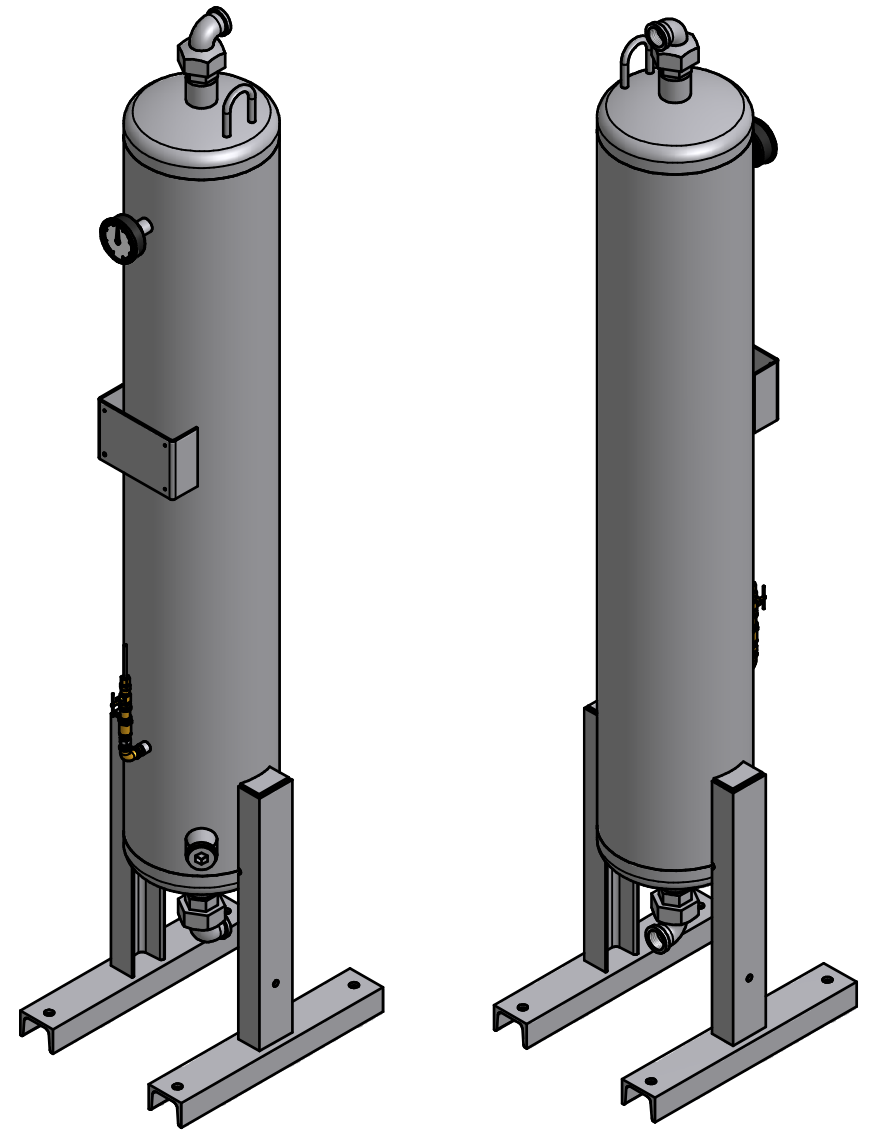
TEILELISTE						
OBJEKT	ANZAHL	BEZEICHNUNG	Zeichnungs-Nr.	NORM	MATERIAL	MASSE
1	1	Behälter, Typ DSS-25/16 A			Stahl/CS	58,311 kg
2	1	Staubsieb G 1	EIG-0027		1.4301	0,025 kg
3	2	Winkelverschraubung k.d., G 1, I/A		DIN EN 10242	Messing/brass	0,728 kg
4	1	Ölprüfindikatoreinheit			Messing/brass	0,159 kg
5	1	Manometer NG 63, G, 0-25 bar, G 1/4 h			Standard	0,200 kg
6	1	Verschlußschraube G1 mit Innensechskant		DIN 908	St. verz.	0,126 kg

Bohrung Ø10 für optionale Erdungsschraube / hole Ø10 for earthing bolt

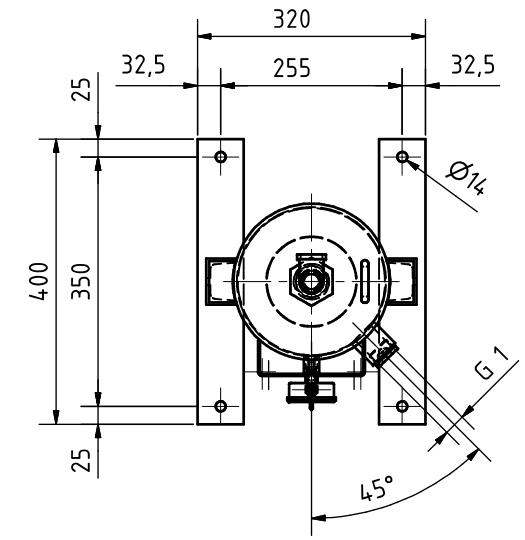
Manometer G 1/4 / pressure gauge G 1/4

Ölprüfindikator mit Druckregler und Verschraubungen / oil indicator with pressure regulator and screw connector

Entleerung G 1 / drain hole G 1



Gesamtgewicht: total weight: ~80 kg



				M 1:7.5	
		Datum		Name	
		Gezeichnet 02.06.2010		Lenke	
		Kontrolliert 02.06.2010		Tappe	
		Norm			
				Aktivkohleadsorber DSS 25	
				activated carbon tower DSS 25	
				ZMP-S-000571	
				1	
				A2	
Status	Änderungen	Datum	Name		